

APKLAN Potockiego

BUDYNEK

4

PIĘTRO

2

NUMER
MIESZKANIA

14

POKOJE

3

POWIERZCHNIA
MIESZKANIA

43,42 m²

ZESTAWIENIE POWIERZCHNI

1.	Przedpokój	5,35 m ²
2.	Sypialnia	8,65 m ²
3.	Łazienka	4,57 m ²
4.	Pokój	5,77 m ²
5.	Kuchnia + salon	19,08 m ²

POWIERZCHNIA MIESZKANIA 43,42 m²

6.	Balkon	3,10 m ²
----	--------	---------------------

- MIEJSCA POSTOJOWE POD BUDYNKIEM

- NOWOCZESNA ARCHITEKTURA

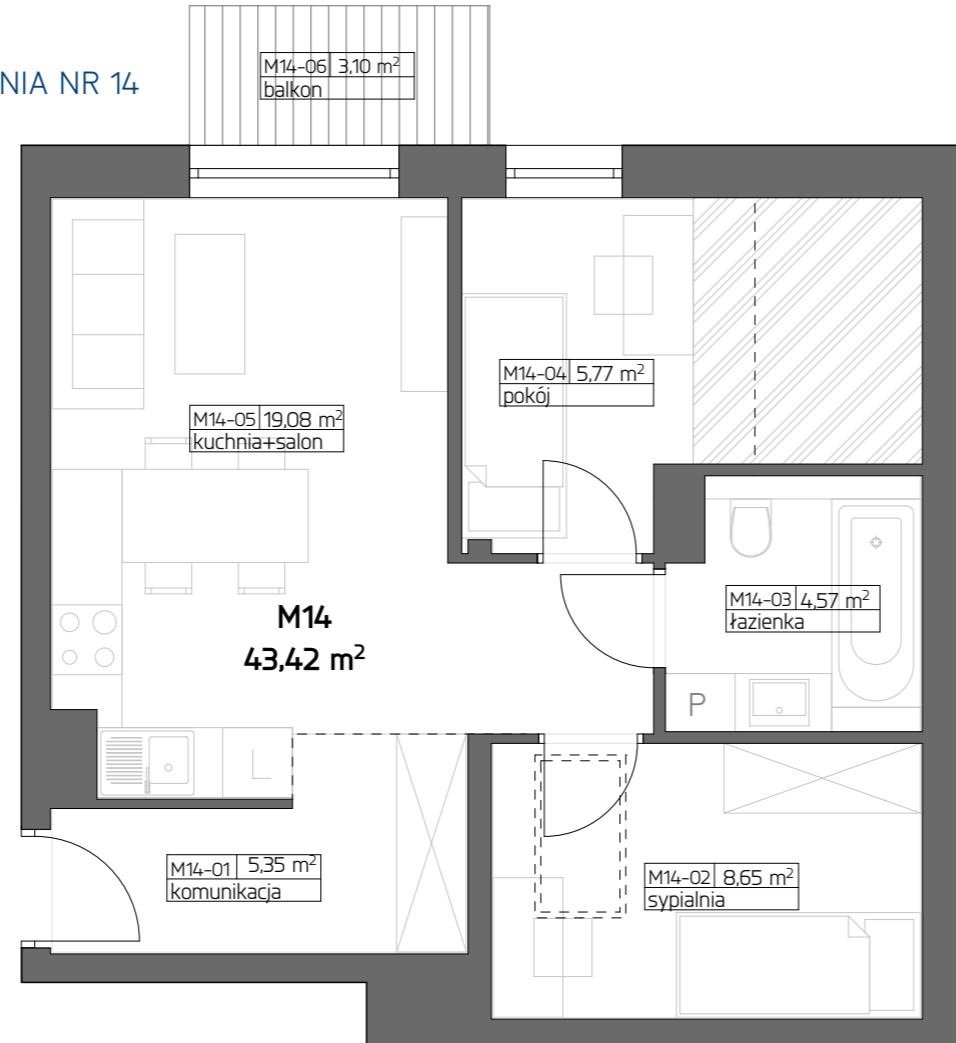
- DOBRZE DOŚWIETLONE POMIESZCZENIA

- FUNKCJONALNE WNĘTRZA O WYSOKIM STANDARDZIE

- RODZINNE MIEJSCE DLA OSÓB CENIĄCYCH CISZĘ I SPOKÓJ

TEL/FAX: +48178533070
E-MAIL: BIURO@APKLAN.COM
WWW.APKLAN.COM

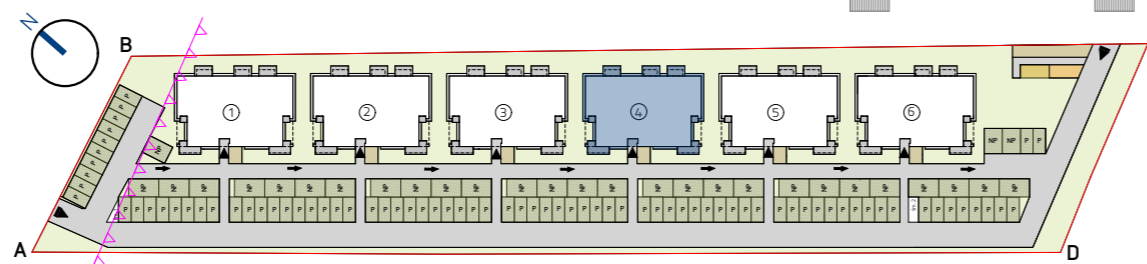
RZUT MIESZKANIA NR 14
SKALA 1:65



PLAN BUDYNKU NR 4



PLAN ZAGOSPODAROWANIA TERENU



Niniejszy rysunek ma charakter poglądowy. Docelowy rzut kondygnacji może nieznacznie ulec zmianie na etapie realizacji inwestycji. Zmianie nie ulegną istotne cechy świadczenia oraz funkcjonalność budynku. Wymiar pomieszczeń, lokalizację przyborów sanitarnych, rozmieszczenie punktów instalacyjnych itp. podano zgodnie z projektem budowlanym. Mogą wystąpić niewielkie różnice wymiarów i usytuowania elementów powstałe w trakcie prac budowlanych. Przedstawiona na rzucie aranżacja ma charakter przykładowy, umeblowanie nie stanowi wyposażenia nabywanego lokalu.